

<b>FLT 14 I</b>	<b>SCARICATORE DI CONDENSA A GALLEGGIANTE IN ACCIAIO INOX Per impianti a vapore</b>	<b>PN16</b>
		<b>Ø1" DN25</b>

**DESCRIZIONE**

Gli scaricatori di condensa a galleggiante FLT 14I (apertura aria integrale) con elemento termostatico incorporato sono adatti per tutti i tipi di sistemi a vapore a bassa e alta pressione. Applicazioni tipiche comprendono unità di riscaldamento, scambiatori di calori, essiccatori, recipienti coperti e tutte le applicazioni dove lo scarico continuo è essenziale.

**PRINCIPALI CARATTERISTICHE**

Scarico modulante.  
Scarico di condensa alla temperatura del vapore.  
Insensibile a improvvisi e ampi carichi di condensa e a cambi di pressione.  
Eccellente scarico dell'aria e degli incondensabili attraverso l'elemento termostatico.

**USO**

Vapore saturo e surriscaldato.

**MODELLI DISPONIBILI**

FLT14I -4.5 (press. esercizio 4.5bar)  
FLT14I -10 (press. esercizio 10bar)  
FLT14I-14 (press. esercizio 14bar)

**CONNESSIONI**

Fillettate femmine ISO 7/1 Rp (BS21)  
Flangiate DIN

**INSTALLAZIONE**

Installazione standard:

orizzontale con flusso da destra a sinistra FLT.  
FLT14L (R-L)

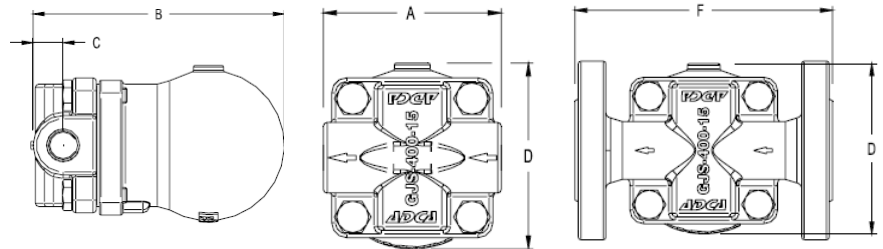
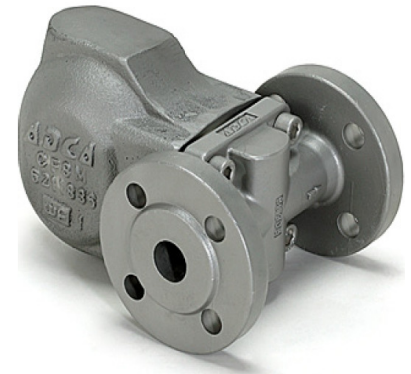
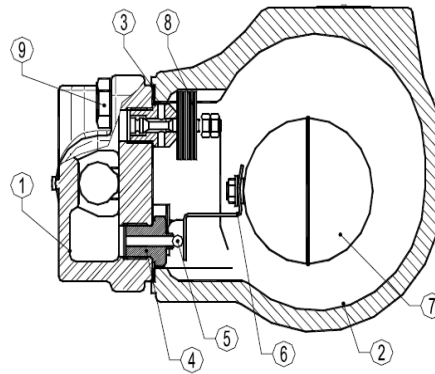
Su richiesta:

installazione orizzontale con flusso da  
Sinistra a destra (L-R)

Installazione verticale con flusso dall'alto verso il  
basso (V)

**COME ORDINARE**

Es.: Scaricatore a galleggiante FLT14L-14 Ø1".



POS	DESCRIZIONE	MATERIALE
1	CORPO	CF8M / 1.4408
2	COPERCHIO	CF8M / 1.4408
3*	GUARNIZIONE	INOX / GRAFITE
4*	SEDE	AISI410 / 1.4006
5*	VALVOLA	AISI440C / 1.4125
6*	LEVA	AISI304 / 1.4301
7*	GALLEGGIANTE	AISI304 / 1.4301
8*	ELIMINATORE D'ARIA	INOX (BIMETALLO)
9	VITI	INOX / A2-70

\* PARTI DI RICAMBIO DISPONIBILI

PRESSIONE MASSIMA		TEMPERATURA MASSIMA	
di progetto	di lavoro	di progetto	di lavoro
16 bar	14 bar	300°C	198°C

DN	CONNESSIONI FILETTATE					CON FLANGE	
	A	B	C	D	PESO	F	PESO
	(mm)	(mm)	(mm)	(mm)	(kg)	(mm)	(kg)
25	95	178	23	128	5,2	160	7,3

MOD.	DIAM.	CAPACITÀ DEL FLUSSO (in kg/h)												
		PRESSIONE DIFFERENZIALE (bar)												
		0.5	1	1.5	2	3	4.5	6	7	8	9	10	12	14
FLT14I-4.5	1" - 25	230	330	400	440	535	630							
FLT14I-10	1" - 25	150	200	250	280	340	400	460	495	520	550	595		
FLT14I-14	1" - 25	120	150	190	220	260	320	380	400	425	440	480	510	550

Fattore di scurezza raccomandato: 1) servizio continuo x1.2 / x1.5 2) servizio discontinuo x2 / x3.